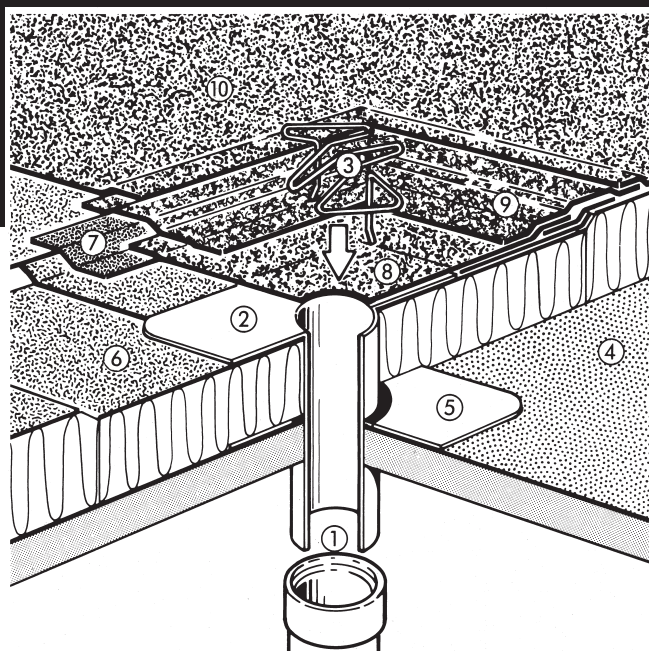


Gennemføringer Afløb

Afløb



Opbygning

1. Nedløbsrør
2. Tagafløb med flange
3. Bladfang
4. Dampbremse
5. Dampbremseplade
6. Underpap
7. Understrimmel
8. og 10. Overpap
9. Overstrimmel

Bemærkninger

Flex-tagbrønde (2) med stuts \varnothing 75, 90 eller 110 mm passer til vandtæt samling med tilsvarende PVC-rør med muffe (1).

Husk, at muffen skal smøres, når PVC-muffen og stutsen på tagafløb samles. Der monteres altid dampbremseplade (5) ved afløb.

Dampbremseplade monteres i klæbeasfalt.

Et areal på 0,6 x 0,6 m omkring afløb er forsænket 10 mm for at sænke overlæg ved inddækningen, så vandansamlinger omkring afløbet undgås. Andre udformninger af det forsænkede afløb kan udføres.

Afløb

